

RELATÓRIO FOTOGRÁFICO			
Objeto:	MANUTENÇÃO DAS ESCOLAS;		
Local:	ESCOLA ALUÍSIO DE AQUINO	Data:	Nov/2021



FOTO 1: ENTRADA PRINCIPAL, LAJOTAS SOLTANDO



FOTO 2: JANELA QUEBRADA



FOTO 3: REVISÃO NO MICTÓRIO



FOTO 4: REPARO NA PIA



FOTO 5: INSERIR TOMADA



FOTO 6: FACHADA PRINCIPAL



FOTO 7: REPARO

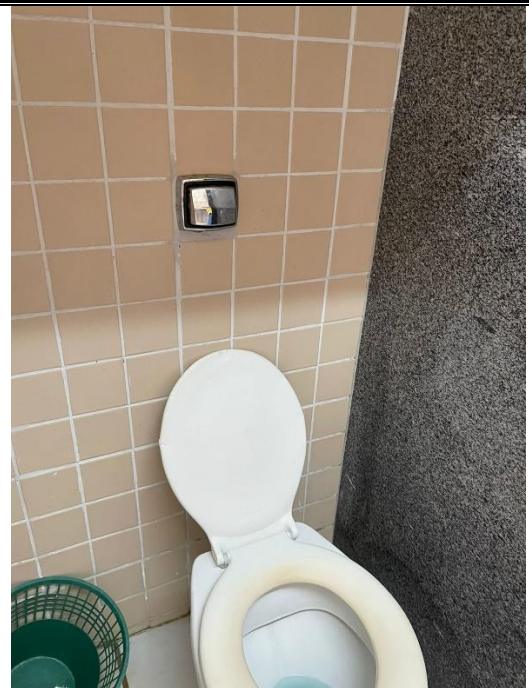


FOTO 8: BWC



FOTO 9: REPARO



FOTO 10: AREA EXTERNA PRÓXIMA A COZINHA

RELATÓRIO FOTOGRÁFICO			
Objeto:	MANUTENÇÃO DAS ESCOLAS		
Local:	Maria Beata	Data:	Nov/2021



FOTO 1: INSTALAÇÃO ELÉTRICA



FOTO 2: ACENO PRIVADA



FOTO 3: FIAÇÃO EXPOSTA



FOTO 4: BALCÃO DANIFICADO



FOTO 5: PRESENÇA SALINA



FOTO 6: PRESENÇA SALINA



FOTO 7: ELÉTRICA EXPOSTO



FOTO 8: RESERVATÓRIO COM INFILTRAÇÃO E FIAÇÃO EXPOSTA

RELATÓRIO FOTOGRÁFICO			
Objeto:	MANUTENÇÃO DAS ESCOLAS		
Local:	Padre Luis Checcin	Data:	Nov/2021



FOTO 1: COBOGÓ



FOTO 2: ARAME COM FERRUGEM



FOTO 3: ELÉTRICA EXPOSTA



FOTO 4: PRIVADA SEM ACENTO



FOTO 5: JANELA DANIFICA SEM VIDRO



FOTO 6: PRESENÇA INFILTRAÇÃO



FOTO 7: TROCA DE PORTA

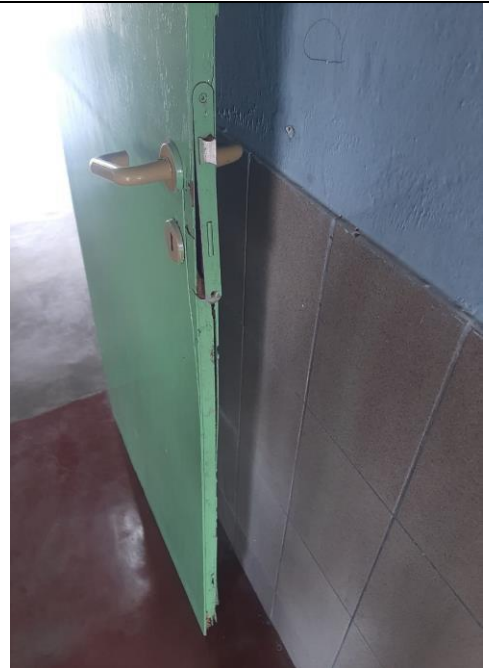


FOTO 8: FECHADURA QUEBRADA



FOTO 9: CHUVEIRO QUEBRADO



FOTO 10: PRESENÇA DE SALINA



FOTO 11: REVISÃO HIDÁULICA



FOTO 12: REVISÃO HIDRÁULICA

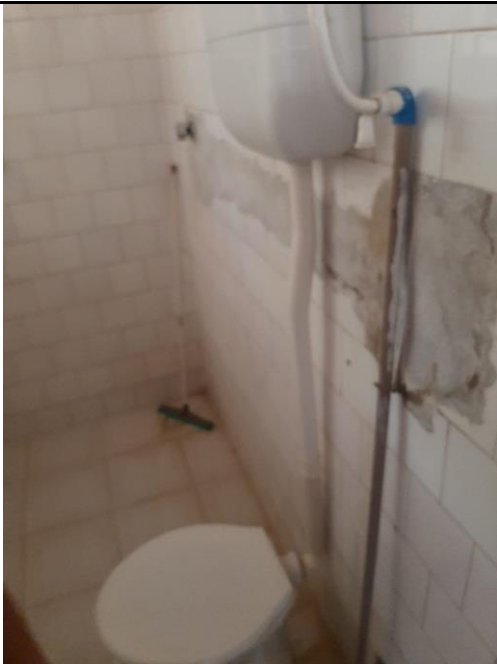


FOTO 13: REPOSIÇÃO REVESTIMENTO

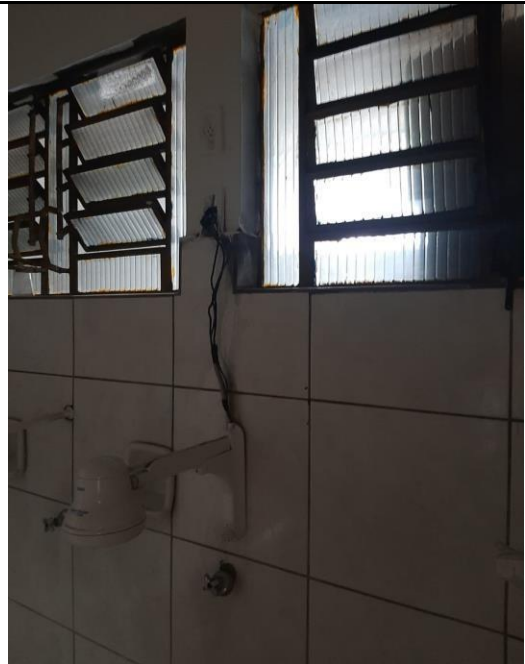


FOTO 14: ELÉTRICA EXPOSTA



FOTO 15: BALCÃO DANIFICADO



FOTO 16: FIOS EXPOSTO

RELATÓRIO FOTOGRÁFICO			
Objeto:	MANUTENÇÃO DAS ESCOLAS		
Local:	Escola Salomão Ginsburg	Data:	Nov/2021

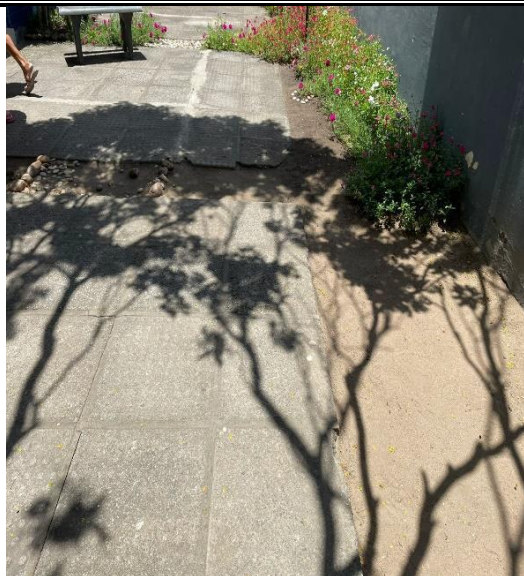


FOTO 1: CALÇADA DANIFICADA

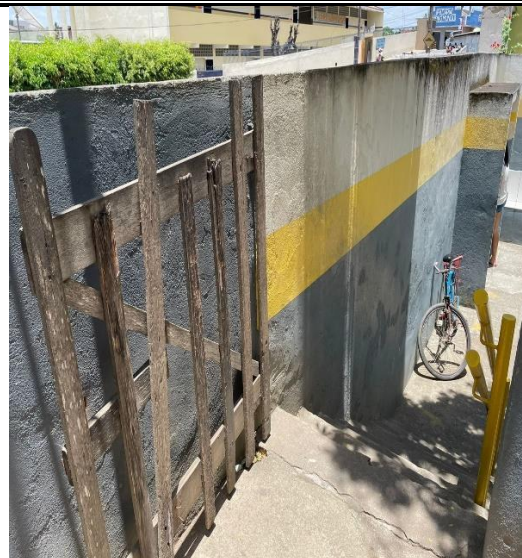


FOTO 2: TROCA DE PORTÃO



FOTO 3: ELÉTRICA EXPOSTA



FOTO 4: REPOSIÇÃO DE REVESTIMENTO



FOTO 5: REPOSIÇÃO DE GESSO E UMA TAMPA DE FERRO



FOTO 6: REPOSIÇÃO DE REVESTIMENTO



FOTO 7: PORTA DANIFICADA

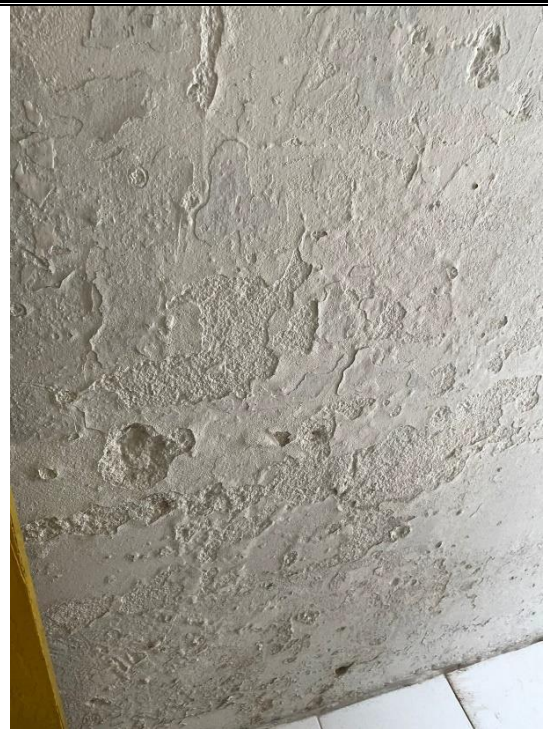


FOTO 8: PRESENÇA DE SALINA



FOTO 9: PRESENÇA INFILTRAÇÃO



FOTO 10: REPOSIÇÃO DE INTERRUPTOR



FOTO 11: REPOSIÇÃO DE LUMINÁRIA



FOTO 12: INFILTRAÇÃO



FOTO 13: TROCA DE REVESTIMENTO



FOTO 14: INFILTRAÇÃO

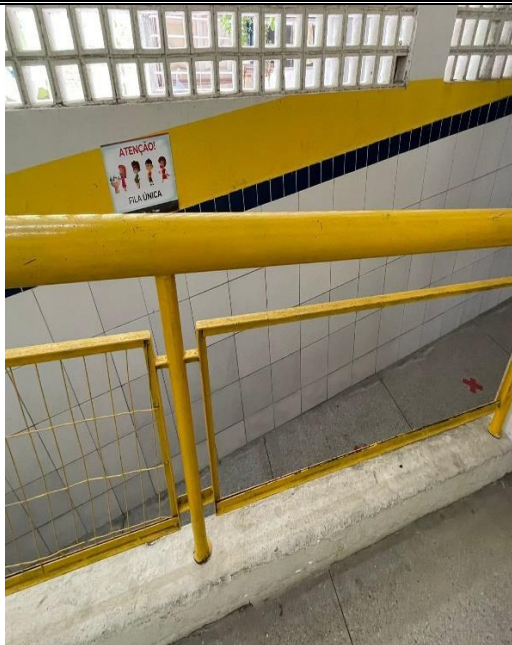


FOTO 15: REPOSIÇÃO DE GRADIL



FOTO 16: REPOSIÇÃO DE REFLETORES

RELATÓRIO FOTOGRÁFICO			
Objeto:	MANUTENÇÃO DAS ESCOLAS		
Local:	ESCOLA SANTA LÚCIA	Data:	Nov/2021



FOTO 1: FORRO DE PVC DANIFICADO



FOTO 2: FIAÇÃO EXPOSTA



FOTO 3: CANOS EXPOSTOS



FOTO 4: INFILTRAÇÃO

Francisco Henrique C. I. da Silva
Eng. Civil
CREA - PE 38306



FOTO 5: SALINA



FOTO 6: PORTÃO DANIFICADO



Francisco Henrique C. I. da Silva
Eng. Civil
CREA - PE 38306

FOTO 7: INTERRUPTOR PARA TROCA

FOTO 8: PORTA PARA TROCAR



FOTO 9: REPARO EM COBERTA



FOTO 10: PISO DANIFICADO

Francisco Henrique C. I. da Silva
Eng.º Civil
CREA - PE 38306



Francisco Henrique C. I. da Silva
Eng. Civil
CREA - PE 38306

RELATÓRIO FOTOGRÁFICO			
Objeto:	Manutenção dos Escolas		
Local:	Escola João Duarte - Av. Severino Pinheiro	Data:	Nov/2021



FOTO 1: Paredes da Circulação principal.



FOTO 2: Paredes laterais da biblioteca



FOTO 3: Tubulação do banheiro Masculino



FOTO 4: Tampa de um bueiro na área externa.



FOTO 5: Teto do acesso ao banheiro Masculino.



FOTO 6: Parede do pátio coberto.



FOTO 7: Banheiro Feminino.

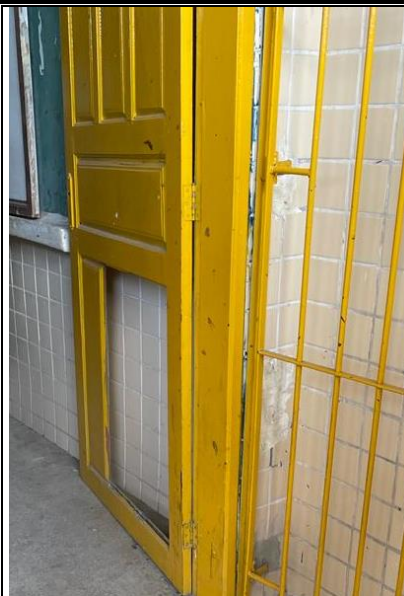


FOTO 8: Porta da sala de aula 03.

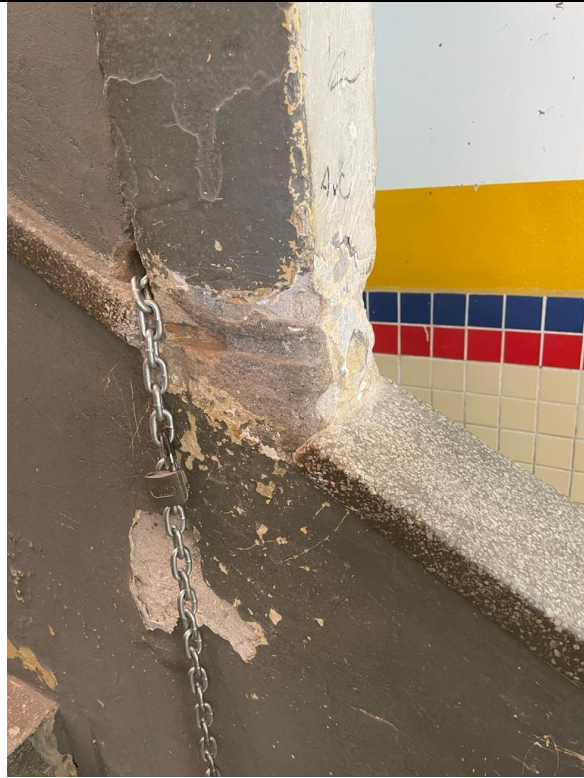


FOTO 9: Parede da escada de acesso ao pavimento superior.

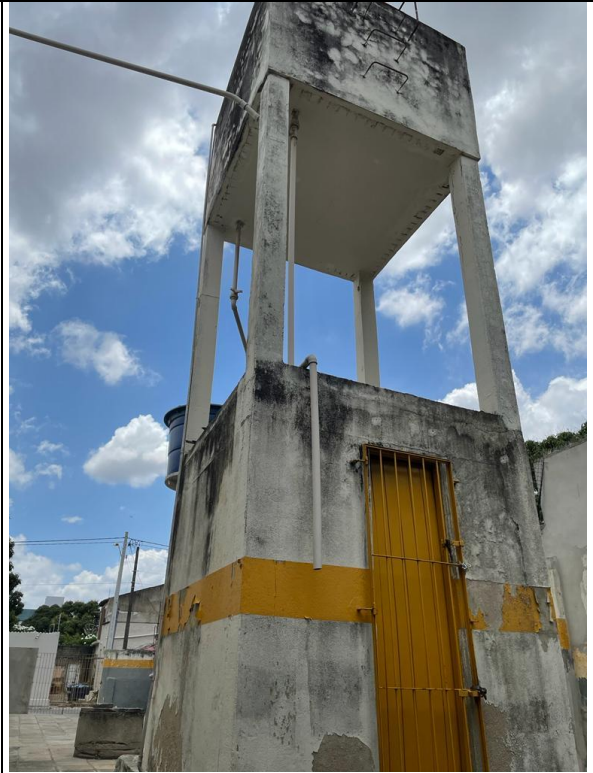


FOTO 10: Caixa d'água com estrutura danificada.

RELATÓRIO FOTOGRÁFICO			
Objeto:	MANUTENÇÃO DAS ESCOLAS		
Local:	Irmã Marta Melo	Data:	Nov/2021



FOTO 1: FACHADA FRONTAL



FOTO 2: SALA DE AULA COM FORRO DE GESSO



FOTO 3: SALA DE AULA

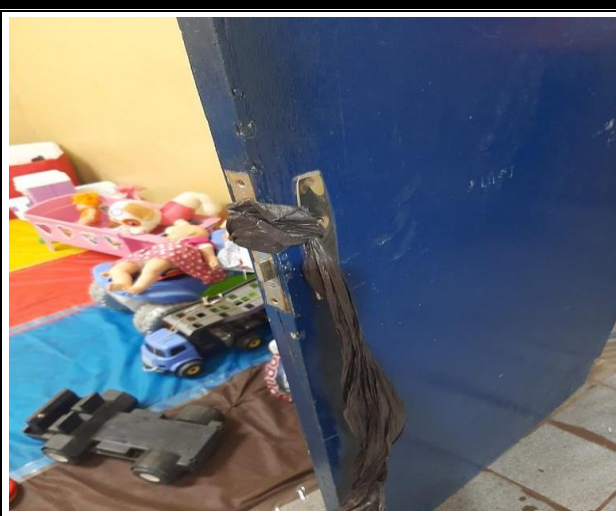


FOTO 4: PORTA DANIFICADA



FOTO 5: PRESENÇA DE PATOLOGIAS NOS REVESTIMENTOS



FOTO 6: CHUVEIRO DESATIVADO



FOTO 7: SALA DE AULA



FOTO 8: BANHEIRO DOS FUNCIONÁRIOS

RELATÓRIO FOTOGRÁFICO			
Objeto:	Manutenção Das Escolas		
Local:	ESCOLA CÔNEGO DEUSDEDITH	Data:	Nov/2021



FOTO 1: TROCA DE PORTA



FOTO 2: TROCA DE PORTA



FOTO 3: REPARO NAS CERÂMICAS E PARTE HIDRAULICA

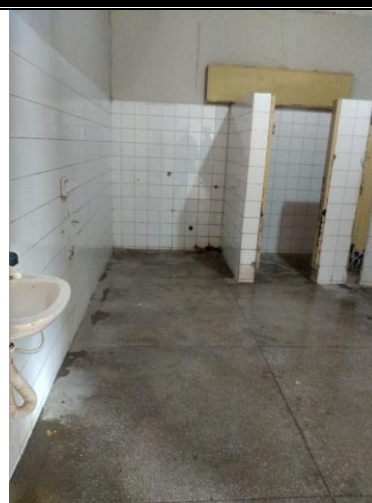


FOTO 4: REPOSIÇÃO DE PIAS E MICTÓRIOS



FOTO 5: TROCA DE LUMINÁRIA COMPLETA



FOTO 6: REPARO NO PISO DA QUADRA



FOTO 7:



FOTO 8: TROCA DE FECHADURA



FOTO 9: TROCA DE FECHADURA



FOTO 10: PINTURA DO MURO EXTERNO



FOTO 11: REPARO NA HIDRAULICA



FOTO 12: TROCA DE LUMINÁRIA COMPLETA



FOTO 13:



FOTO 14: REPARO NA CISTERNA



FOTO 15: REPARO NA CISTERNA

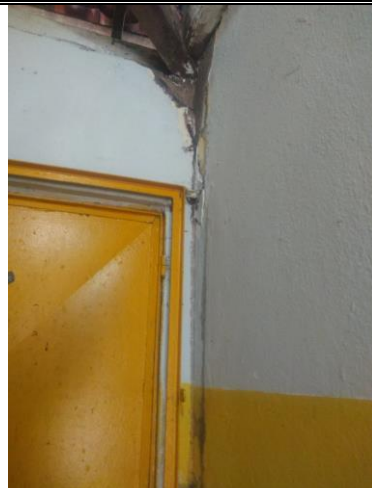


FOTO 16:



FOTO 17: TROCA DA CAIXA DO CONTADOR



FOTO 18: REPARO NO PORTÃO



FOTO 19:



FOTO 20: PINTURA E REBOCO NO MURO

RELATÓRIO FOTOGRÁFICO			
Objeto:	Manutenção Das Escolas		
Local:	ESCOLA MANOEL MARQUES - GAMELEIRA	Data:	Nov/2021

	
FOTO 1: REFORÇO DE PILAR DE FERRO	FOTO 2: TROCA TAMPA DA CISTERNA
	
FOTO 3: REFORÇO NA ESTRUTURA DO PILAR	FOTO 4: REPARO NA INFILTRAÇÃO



FOTO 5: REPARO DO PISO



FOTO 6: REPARO NA RAMPA E NO CORRIMÃO



FOTO 7: REPARO NA SALINA DO MURO E PINTURA



FOTO 8: 01 MICTÓRIO



FOTO 10: REPARO EM FISSURA



**FOTO 11: REPARO DE UMA SEGUNDA COLUNA E
REPARO NO PISO**



**FOTO 12: INVASÃO DE 2.50 M DO COLINAS NO
TERRENO DA ESCOLA**



FOTO 13: REVISÃO DE CUPIM



FOTO 14: ABERTURA DE RALO NOS BWC FEM E MASC



FOTO 15: REPARO EM FISSURA NA PAREDE



FOTO 16: MANUTENÇÃO EM PORTÃO

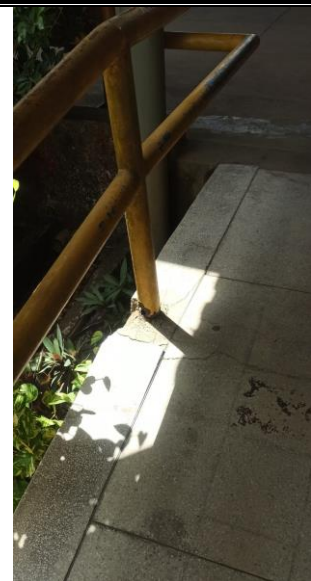


FOTO 17: REPARO EM RAMPA E CORRIMÃO

RELATÓRIO FOTOGRÁFICO			
Objeto:	Manutenção Das Escolas		
Local:	ESCOLA HENRIQUE SERAFIM	Data:	Nov/2021



FOTO 1: TROCA DE PORTA



FOTO 2: TROCA DE PORTA



FOTO 3: MANUTENÇÃO NA PARTE ELÉTRICA



FOTO 4: REPARO/MANUTENÇÃO NA CALHA

RDG CONSTRUTORA EIRELI – Rua Três, nº 50, Guadalajara, Paudalho – PE – CEP: 55.825-000
CNPJ: 23.159.046/0001-53 – E-mail: construtoradguilherme@gmail.com

Francisco Henrique C. I. da Silva
Eng. Civil
CREA - PE 38306



FOTO 5: MANUTENÇÃO NO PISO



FOTO 6: REPARO EM ESTRUTURA DA COBERTA



FOTO 7: MANUTENÇÃO NO PISO



FOTO 8: 01 FECHADURA

RDG CONSTRUTORA EIRELI – Rua Três, nº 50, Guadalajara, Paudalho – PE – CEP: 55.825-000
CNPJ: 23.159.046/0001-53 – E-mail: construtoradguilherme@gmail.com

Francisco Henrique C. I. da Silva
Eng. Civil
CREA - PE 38306

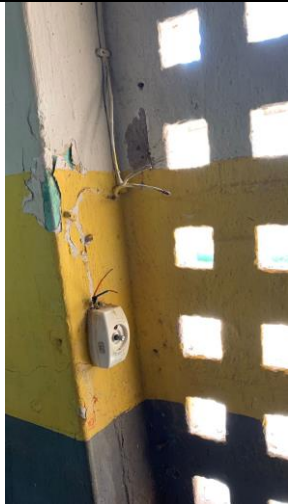


FOTO 9: MANUTENÇÃO NA PARTE ELÉTRICA



FOTO 10: REPARO ESTRUTURAL

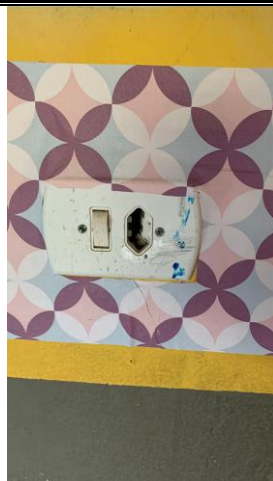


FOTO 11: TROCA DE TOMADA C/ INTERRUPTOR

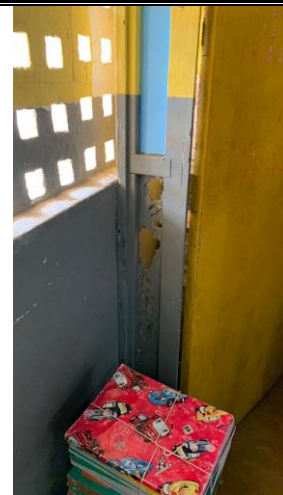


FOTO 12: MANUTENÇÃO NA PORTA



FOTO 13: MANUTENÇÃO NO PISO



FOTO 14: MANUTENÇÃO NO PISO



FOTO 15: REPARO NA PAREDE DA PORTA

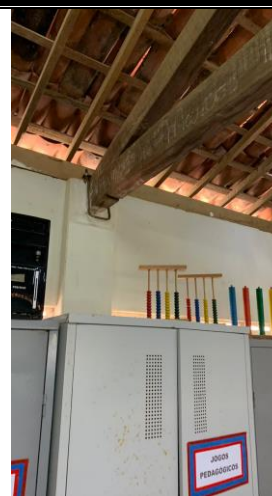


FOTO 16: REPARO NA LINHA DA COBERTA



FOTO 17: MANUTENÇÃO NO PISO



FOTO 18: MANUTENÇÃO NO QUADRO DE ENRGIA



FOTO 19: MANUTENÇÃO NA COBERTA



FOTO 20: MANUTENÇÃO NA COBERTA

RDG CONSTRUTORA EIRELI – Rua Três, nº 50, Guadalajara, Paudalho – PE – CEP: 55.825-000
CNPJ: 23.159.046/0001-53 – E-mail: construtoradguilherme@gmail.com

Francisco Henrique C. I. da Silva
Eng. Civil
CREA - PE 38306

RDG CONSTRUTORA EIRELI – Rua Três, nº 50, Guadalajara, Paudalho – PE – CEP: 55.825-000
CNPJ: 23.159.046/0001-53 – E-mail: construtoradguilherme@gmail.com

Francisco Henrique C. I. da Silva
Eng. Civil
CREA - PE 38306



FOTO 21: 01 FECHADURA



FOTO 22: REPARO ESTRUTURAL



FOTO 23: PINTURA



FOTO 24:

RELATÓRIO FOTOGRÁFICO			
Objeto:	MANUTENÇÃO DAS ESCOLAS;		
Local:	ESCOLA JOÃO LUÍS	Data:	Nov/2021

	
FOTO 1: REBOCO E PINTURA	FOTO 2: REBOCO E PINTURA
	
FOTO 3: REPARO ESTRUTURAL	FOTO 4: REBOCO E PINTURA



FOTO 5: PINTURA EXTERNA



FOTO 6: PINTURA EXTERNA



FOTO 7: PINTURA INTERNA

RELATÓRIO FOTOGRÁFICO			
Objeto:	Manutenção Das Escolas		
Local:	ESCOLA JOSÉ TEODORO - SALOBRO	Data:	Nov/2021



FOTO 1: REFORÇO ESTRUTURAL



FOTO 2: REVISÃO NO PISO DA SALA 01



FOTO 3: REFORÇO ESTRUTURAL



FOTO 4: 02 VASO COM CAIXA ACOPLADA



FOTO 5: REVISÃO NO PISO



FOTO 6: 01 FECHADURA PARA A BIBLIOTECA



FOTO 7: UMA FECHADURA PARA A DESPENSA



FOTO 8: REPARO EM JANELA



FOTO 9: REFORÇO NA ESTRUTURA



FOTO 10: 01 PIA (A QUE ESTÁ PRESENTE ENCONTRA-SE COM RACHADURAS)



FOTO 11: TROCA DE TAMPA DE CONCRETO



FOTO 12: REPARO NA CISTERNA



FOTO 13: TROCA DE 03 LINHAS DA COBERTA



FOTO 14: REPARO EM GRADE DA ENTRADA DA ESCOLA

RELATÓRIO FOTOGRÁFICO			
Objeto:	MANUTENÇÃO DAS ESCOLAS;		
Local:	ESCOLA JOSÉ VIEIRA DE OLIVEIRA	Data:	Nov/2021



FOTO 5: REPARO ESTRUTURAL



FOTO 6: REPARO NO PISO



FOTO 7: NOVA TAMPA DE CISTERNA



FOTO 8: PINTURA E REMOÇÃO DE SALINA



FOTO 9: REPARO NO PVC



FOTO 10: PINTURA NA ÁREA EXTERNA



FOTO 11: MANUTENÇÃO EM LUMINÁRIA TIPO CALHA



FOTO 12: PINTURA NA ÁREA EXTERNA

RELATÓRIO FOTOGRÁFICO			
Objeto:	Manutenção Das Escolas		
Local:	ESCOLA MARIA QUITERIA DE FREITAS	Data:	Nov/2021

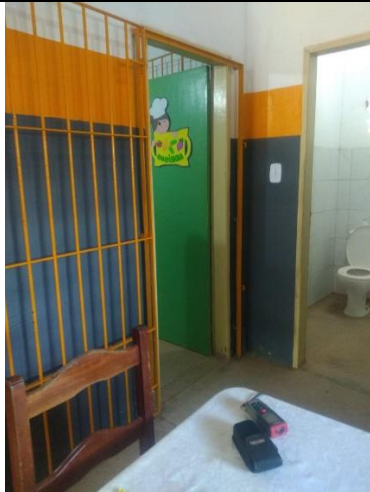


FOTO 1:

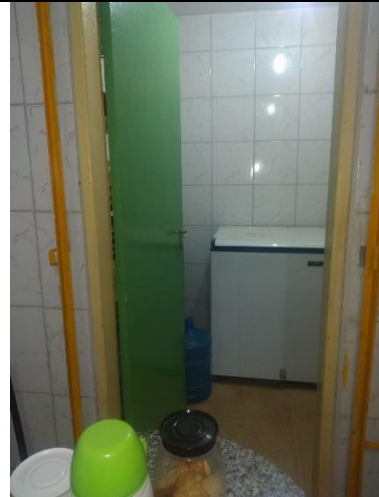


FOTO 2:



FOTO 3:



FOTO 4:



FOTO 14:



FOTO 15:



FOTO 16:



FOTO 17:



FOTO 14:



FOTO 15:



FOTO 16:



FOTO 17:



FOTO 18:



FOTO 19:



FOTO 20:



FOTO 21:



FOTO 22:



FOTO 23:



FOTO 24:



FOTO 14:



FOTO 15:



FOTO 16:



FOTO 17:

RDG CONSTRUTORA EIRELI – Rua Três, nº 50, Guadalajara, Paudalho – PE – CEP: 55.825-000
CNPJ: 23.159.046/0001-53 – E-mail: construtoradguilherme@gmail.com

Francisco Henrique C. I. da Silva
Eng. Civil
CREA - PE 38306

RELATÓRIO FOTOGRÁFICO			
Objeto:	Manutenção das Escolas		
Local:	Escola Castelo Branco (Vila Mendes)	Data:	Nov/2021

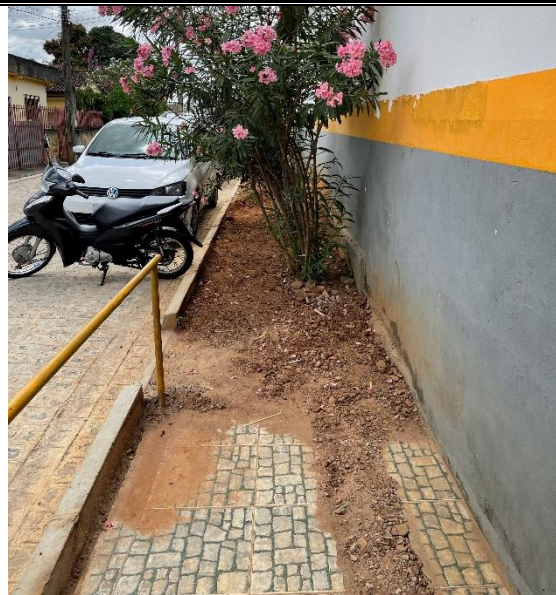


FOTO 1: Rampa de acesso aos fundos do colégio.

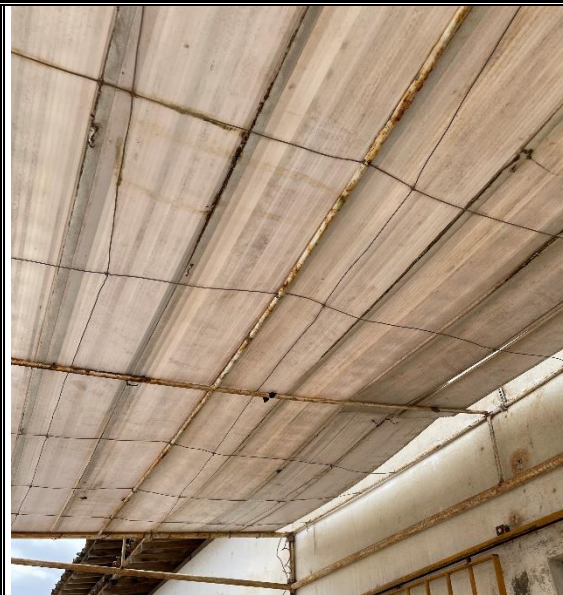


FOTO 2: Marquise de Policarbonato na entrada dos fundos do colégio.



FOTO 3: Coberta e lâmpadas da área de recepção 01

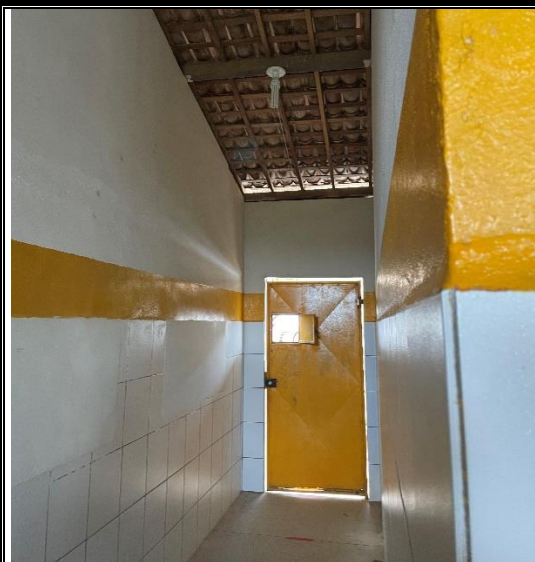


FOTO 4: Porta dos Fundos do colégio



FOTO 5: Quadro branco danificado.



FOTO 6: Porta das salas de aula danificadas.



FOTO 7: Coberta com telhas espaçadas.



FOTO 8: Infiltração, Vazamento e poste de energia dentro do recinto do colégio.



FOTO 9: Dano na superfície da parede externa.



FOTO 10: Banheiro dos professores.



FOTO 11: Ponto de água inutilizado no Banheiro Feminino



FOTO 12: Poste público de energia dentro do colégio.



FOTO 13: Janela danificada da sala de aula



FOTO 14: Pias do banheiro feminino.



FOTO 16: Mureta da quadra com ferragem exposta e oxidada.



FOTO 17: Cerâmica da Fachada Principal danificada.

RELATÓRIO FOTOGRÁFICO			
Objeto:	Manutenção das Escolas		
Local:	Escola Antônio de Souza Vilaça – PE 50	Data:	Nov/2021



FOTO 1: Banheiro feminino.



FOTO 2: Instalações elétricas do banheiro acessível.



FOTO 3: Piso da Dispensa.



FOTO 4: Pia da copa.

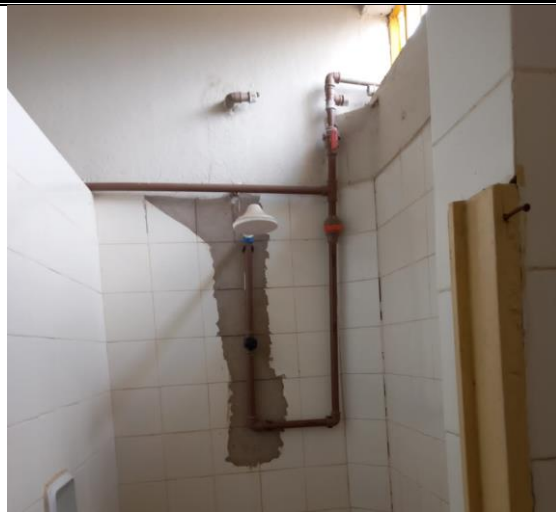


FOTO 5: Instalações hidráulicas do banheiro feminino.



FOTO 6: Piso da sala de aula.



FOTO 7: Soleira Danificada.



FOTO 8: Cerâmicas danificadas do banheiro feminino.

RDG CONSTRUTORA EIRELI – Rua Três, nº 50, Guadalajara, Paudalho – PE – CEP: 55.825-000
CNPJ: 23.159.046/0001-53 – E-mail: construtoradguilherme@gmail.com

Francisco Henrique C. I. da Silva
Eng. Civil
CREA - PE 38306

RELATÓRIO FOTOGRÁFICO			
Objeto:	Manutenção das Escolas		
Local:	Escola Luís Sátiro - Mendes	Data:	Nov/2021



FOTO 1: Fachada Principal



FOTO 2: Paredes laterais da biblioteca



FOTO 3: Parede da biblioteca



FOTO 4: Rampas sem acessibilidade

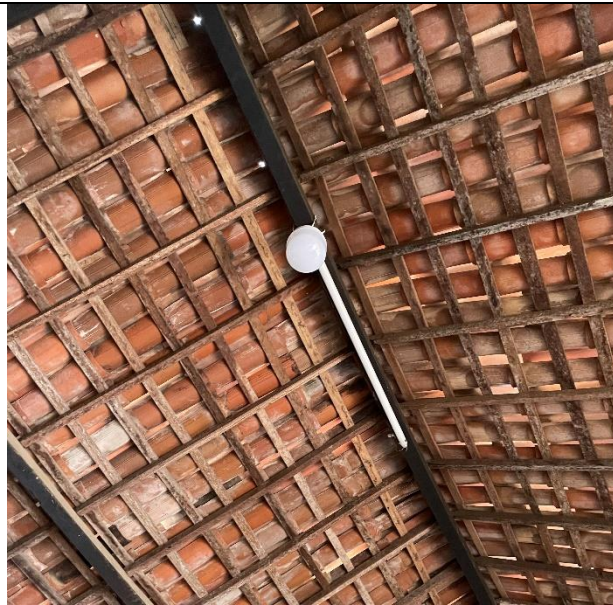


FOTO 5: Lâmpadas do Hall de entrada

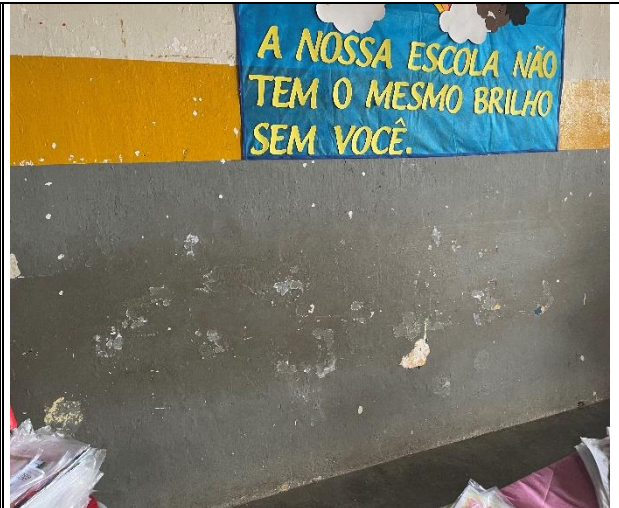


FOTO 6: Parede do Hall de entrada



FOTO 7: Tubulação da calha



FOTO 8: Alisar danificado



FOTO 9: Quadro branco e paredes danificadas



FOTO 10: Piso das salas de aula danificados.



FOTO 11: Parede do banheiro Masculino



FOTO 12: Banheiro maculino.



FOTO 13: Banheiro Masculino.



FOTO 14: Piso do Banheiro Masculino



FOTO 16: Pia do banheiro Masculino com bucha comprometida.



FOTO 17: Fiação exposta e cerâmica danificada.

RDG CONSTRUTORA EIRELI – Rua Três, nº 50, Guadalajara, Paudalho – PE – CEP: 55.825-000
CNPJ: 23.159.046/0001-53 – E-mail: construtoradguilherme@gmail.com

Francisco Henrique C. I. da Silva
Eng. Civil
CREA - PE 38306

RELATÓRIO FOTOGRÁFICO			
Objeto:	Manutenção Das Escolas		
Local:	ESCOLA MUNICIPAL SÃO FRANCISCO	Data:	Nov/2021



FOTO 1: INFILTRAÇÃO NO TETO

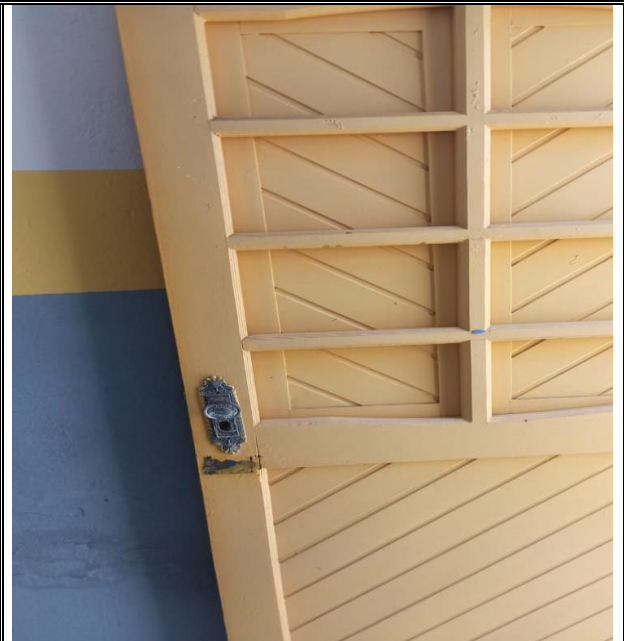


FOTO 2: TROCA DE FECHADURA



FOTO 3: PINTURA NO MURO



FOTO 4: PINTURA NO MURO



FOTO 5: REPARO NO PORTÃO DE ENTRADA



FOTO 6: SALINA NO MURO DE ENTRADA



FOTO 7: INFILTRAÇÃO NO TETO DO BANHEIRO



FOTO 8: TROCA A PORTA DO BANHEIRO DA SECRETARIA



FOTO 9: REPARO NO VASCULANTE



FOTO 10: INFILTRAÇÃO NO TETO

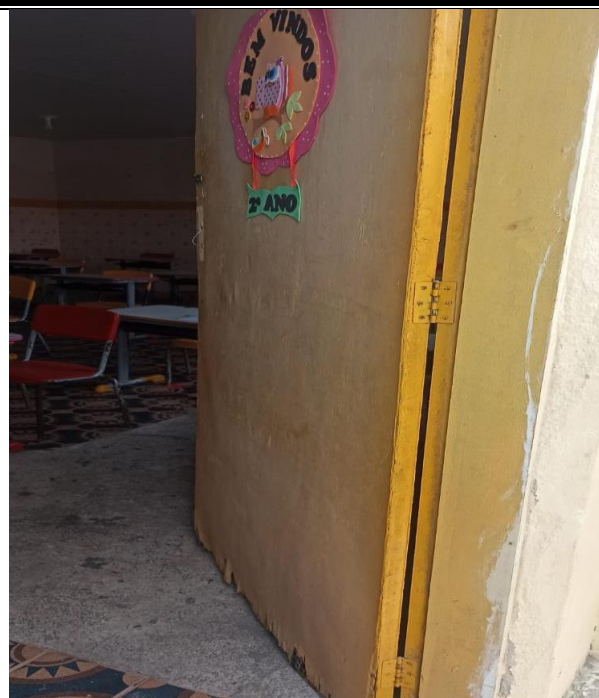


FOTO 11: COLOCAR UMA FECHADURA



FOTO 12: REPARO NO TELHADO



FOTO 13: REPARO NO TELHADO



FOTO 14: TROCAR BASCULANTES



FOTO 15: MANUTENÇÃO NA PORTA E PORTÃO

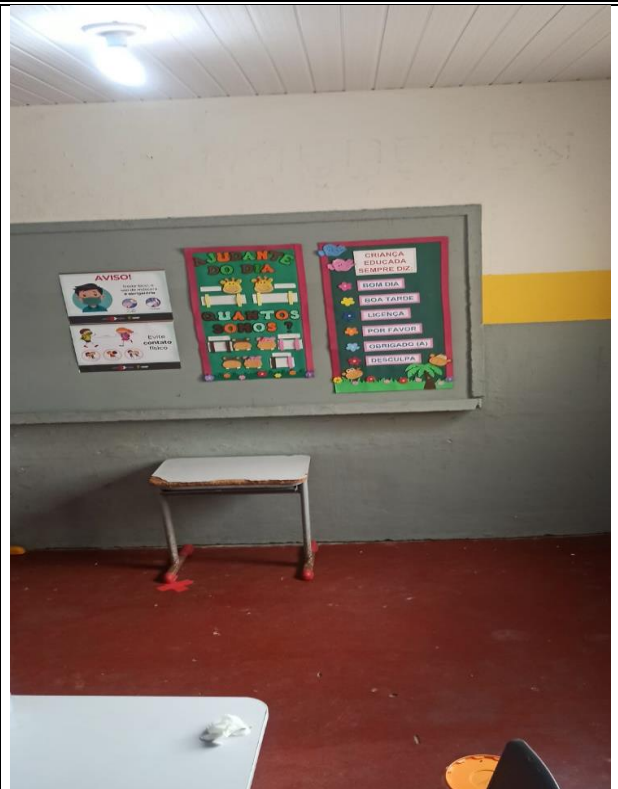


FOTO 16: PINTURAS EM PAREDES



FOTO 17: TROCA DE BASCULANTES

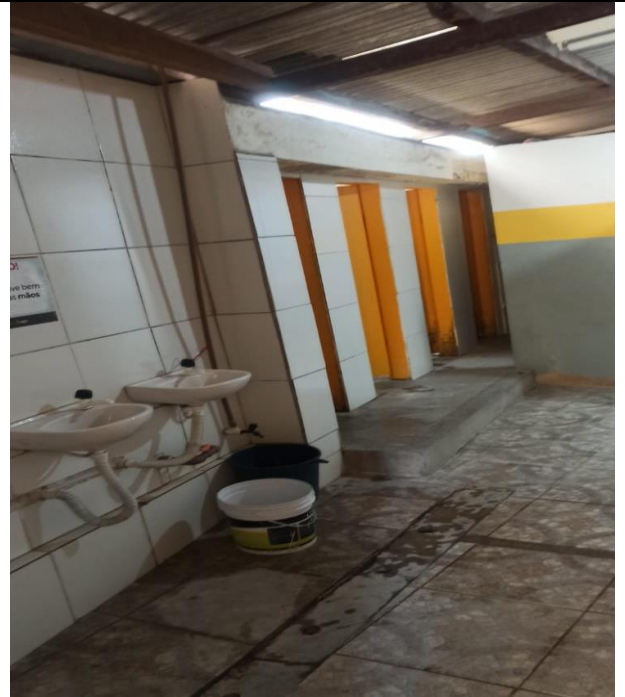


FOTO 18: ORGANIZAR O HIDROSANITARIO DAS PIAS



FOTO 19: TROCAR A FECHADURA D O PORTA DO BANHEIRO DOS FUNCIONARIOS

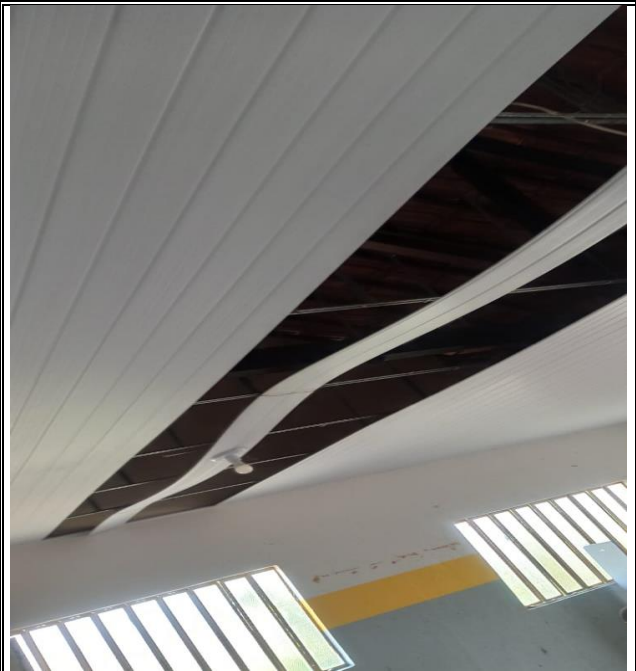


FOTO 20: MANUTENÇÃO DO PVC



FOTO 21: SALINA NA PAREDE

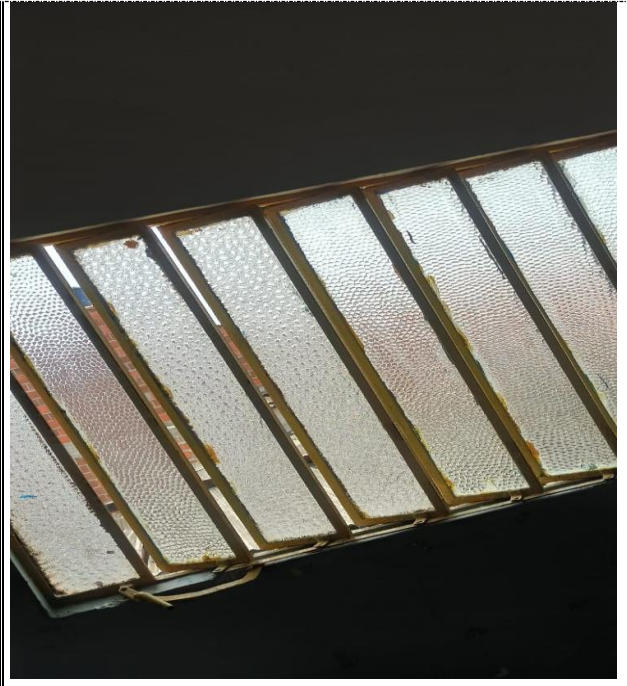


FOTO 22: TROCA DE BASCULANTE



FOTO 23: BURACO NO PISO



FOTO 24: BURACO NO PISO



FOTO 25: BURACO NO PISO



FOTO 26: SALINA NA PAREDE



FOTO 27: MANUTENÇÃO NO PVC



FOTO 28: INFILTRAÇÃO NO TETO



FOTO 29: UMA FECHADURA PARA O PORTÃO



FOTO 30: REPARO EM FISSURA NA PAREDE



FOTO 31: REPARO DE FISSURA NA PAREDE



FOTO 32: COBERTA ALPENDRE

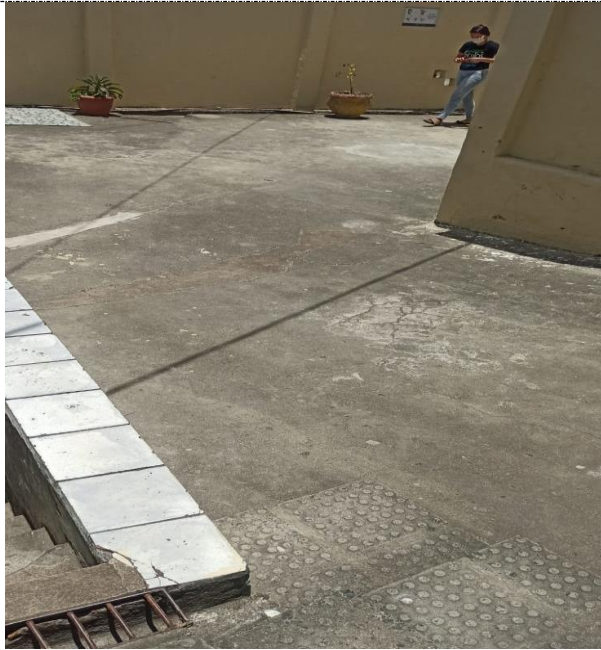


FOTO 33: PISO DA ENTRADA



FOTO 34: TROCA DE FECHADURA



FOTO 35: TROCA DE BACIA SANITARIA E REPARO NO TETO



FOTO 36: REPARO NO TETO



FOTO 37: UM PISO NOVO



FOTO 38: SALINA NO MURO



FOTO 39: GRADE NA DIVISORIA



FOTO 40: TROCA DE TAMPA DE RESERVATORIO



FOTO 41: PINTURA NAS PAREDES E FECHADURA NA PORTA



FOTO 42: REPARO NO TELHADO



FOTO 43: INFILTRAÇÕES NA PAREDE

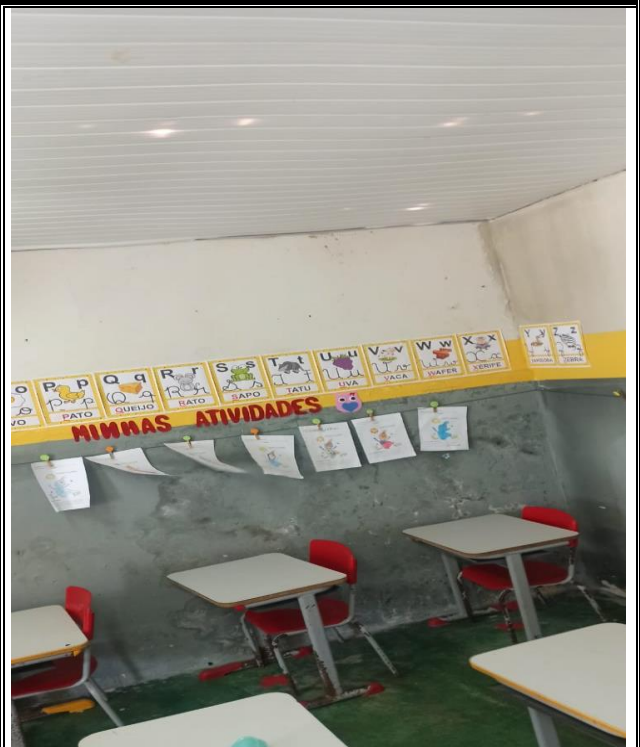


FOTO 44: INFILTRAÇÕES NA PAREDE



FOTO 45: REPARO NO TELHADO



FOTO 46: INFILTRAÇÕES NA PAREDE

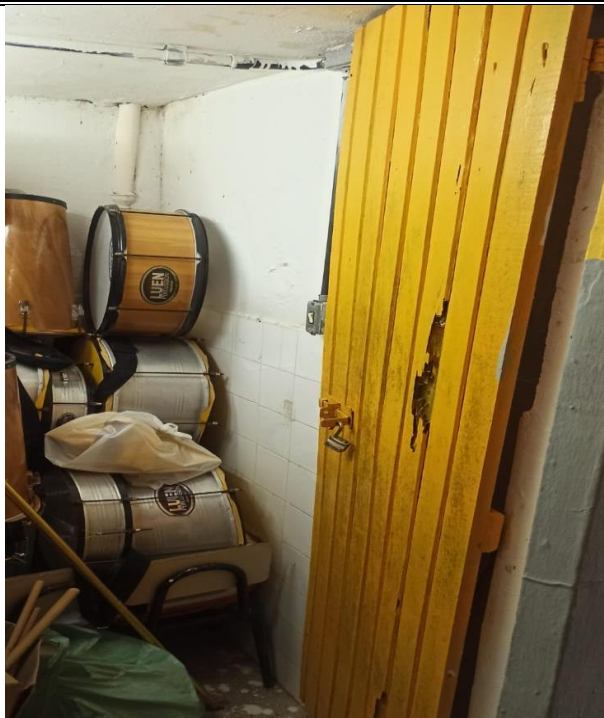


FOTO 47: TROCA DE PORTA NO DM2



FOTO 48: REPARO NA ELETRICA



FOTO 49: TROCA DE PISO



FOTO 50: UMA PORTA NOVA COM FECHADURA



FOTO 51: UMA PORTA NOVA COM FECHADURA



FOTO 52: UM VIDRO PARA BASCULANTE



FOTO 53: REPARO NO TELHADO



FOTO 54: INFILTRAÇÃO NA PAREDE



FOTO 55: REPARO NO PVC

RELATÓRIO FOTOGRÁFICO			
Objeto:	Manutenção das Escolas		
Local:	Nossa Senhora dos Anjos – Rua da Linha	Data:	Nov/2021



FOTO 1: Alisar danificado



FOTO 2: Fachada Principal



FOTO 3: Banheiro dos professores.



FOTO 4: Forro sala de aula.



FOTO 5: Cozinha



FOTO 6: Diretoria



FOTO 7: Porta do banheiro dos professores.



FOTO 8: Estrutura da caixa d'água.

RDG CONSTRUTORA EIRELI – Rua Três, nº 50, Guadalajara, Paudalho – PE – CEP: 55.825-000
CNPJ: 23.159.046/0001-53 – E-mail: construtoradguilherme@gmail.com

Francisco Henrique C. I. da Silva
Eng. Civil
CREA - PE 38306

RELATÓRIO FOTOGRÁFICO			
Objeto:	Manutenção das Escolas		
Local:	Escola Tancredo Neves - Coqueiros	Data:	Nov/2021

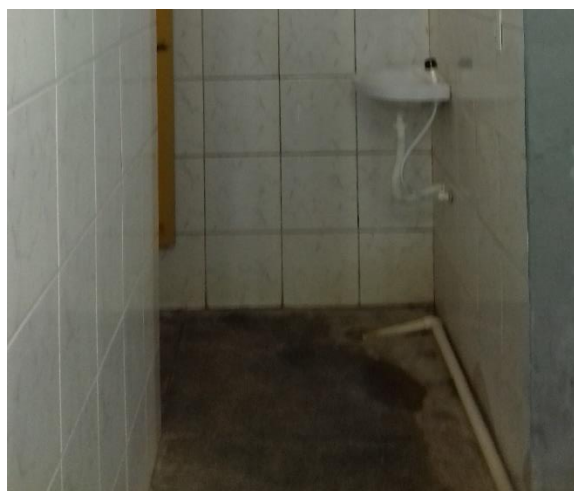


FOTO 1: Banheiro dos alunos.

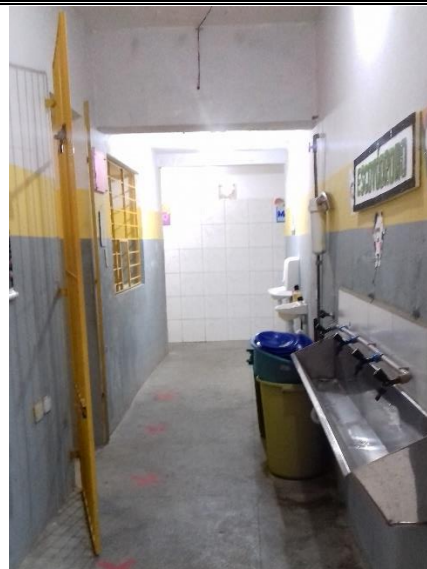


FOTO 2: Circulação de acesso ao banheiro.



FOTO 3: Parede da sala de informática.



FOTO 4: Rampas sem acessibilidade



FOTO 5: Porta da sala anexa.



FOTO 6: Parede do Hall de entrada



FOTO 7: Tubulação da calha

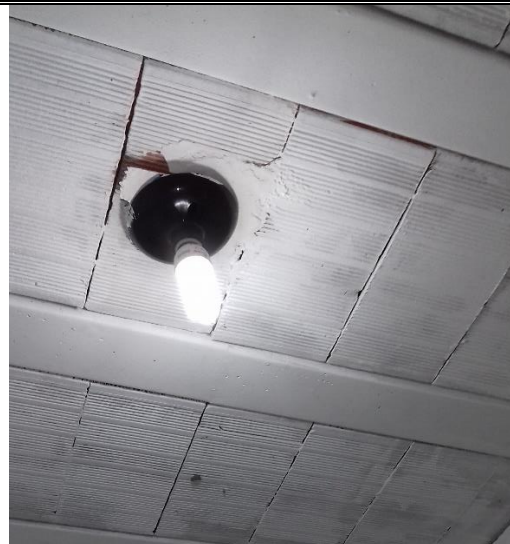


FOTO 8: Alisar danificado

RDG CONSTRUTORA EIRELI – Rua Três, nº 50, Guadalajara, Paudalho – PE – CEP: 55.825-000
CNPJ: 23.159.046/0001-53 – E-mail: construtoradguilherme@gmail.com

Francisco Henrique C. I. da Silva
Eng. Civil
CREA - PE 38306

RELATÓRIO FOTOGRÁFICO			
Objeto:	Manutenção Das Escolas		
Local:	ESCOLA ANTÔNIO VIEIRA	Data:	Nov/2021

	
FOTO 1: TROCA DE PORTA	FOTO 2: REPARO NA INSTALAÇÃO DO VENTILADOR
	
FOTO 3: REPARO NA INSTALAÇÃO DO VENTILADOR	FOTO 4: MANUTENÇÃO NO QUADRO DE ENERGIA

Francisco Henrique C. I. da Silva
Eng. Civil
CREA - PE 38306



FOTO 5: 01 MICTÓRIO COMPLETO



FOTO 6: PINTURA DA FACHADA



FOTO 7: MANUTENÇÃO NO PISO



FOTO 8: TROCA DE PORTA

Francisco Henrique C. I. da Silva
Eng. Civil
CREA - PE 38306



FOTO 9: MANUTENÇÃO NA COBERTA



FOTO 10:



FOTO 11: MANUTENÇÃO DE PORTA

Francisco Henrique C. I. da Silva
Eng. Civil
CREA - PE 38306